

CZ Tuchów_PARTER_etap 2

Partner kontaktowy:
Numer zlecenia:
Firma:
Numer klienta:

Data: 22.11.2024
Edytor: mgr inż. Łukasz Karaś



Usługi Elektrotechniczne
Krzysztof Filipak
Zbylitowska Góra, ul. Dalsza 20
33-113 Zgłobice

Edytor mgr inż. Łukasz Karaś
Telefon
faks
e-Mail

Spis treści

CZ Tuchów_PARTER_etap 2	
Strona tytułowa projektu	1
Spis treści	2
Lista opraw	3
1.43 Korytarz	
Sceny świetlne	
P	
Podsumowanie	5
AW	
Podsumowanie	6
1.44 Sala spotkań	
Podsumowanie	7
1.45 Szatnia	
Podsumowanie	8
1.46 Zajęcia indywidualne	
Podsumowanie	9
1.47 Pom. szatniowo - socjalne	
Podsumowanie	10
1.49 WC	
Podsumowanie	11
1.50 Sala terapii grupowej	
Podsumowanie	12
1.52 Wiatrołap	
Sceny świetlne	
P	
Podsumowanie	13
AW	
Podsumowanie	14
1.53 Terapia	
Podsumowanie	15
1.56 WCn	
Sceny świetlne	
P	
Podsumowanie	16
AW	
Podsumowanie	17
1.57 Sala psychoterapii grupowej	
Podsumowanie	18
1.59 WCn	
Sceny świetlne	
P	
Podsumowanie	19
AW	
Podsumowanie	20
1.60 Natrysk	
Sceny świetlne	
P	
Podsumowanie	21
AW	
Podsumowanie	22

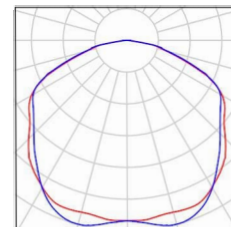
Usługi Elektrotechniczne
Krzysztof Filipak
Zbylitowska Góra, ul. Dalsza 20
33-113 Zgłobice

Edytor mgr inż. Łukasz Karaś
Telefon
faks
e-Mail

CZ Tuchów_PARTER_etap 2 / Lista oprav

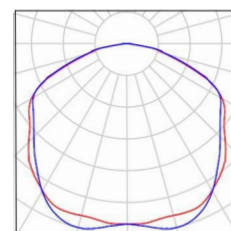
6 Ilość HYBRYD OWA FL LED - AR-1W-CW-9016
Numer artykułu:
Strumień świetlny (Oprawa): 0 lm
Strumień świetlny (Lampy): 0 lm
Moc oprav: 0.0 W
Oświetlenie awaryjne: 148 lm, 1.0 W
Klasyfikacja oświetleń CIE: 100
Kod Flux CIE: 44 76 96 100 100
Wyposażenie: 1 x 0 (Czynnik korekcyjny 1.000).

Ilustracje oświetleń
znajdziesz w naszym
katalogu oświetleń.



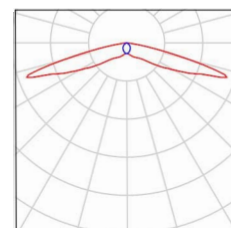
1 Ilość HYBRYD OWA FL LED - AR-3W-CW-9016
Numer artykułu:
Strumień świetlny (Oprawa): 0 lm
Strumień świetlny (Lampy): 0 lm
Moc oprav: 0.0 W
Oświetlenie awaryjne: 355 lm, 3.0 W
Klasyfikacja oświetleń CIE: 100
Kod Flux CIE: 44 76 96 100 100
Wyposażenie: 1 x 0 (Czynnik korekcyjny 1.000).

Ilustracje oświetleń
znajdziesz w naszym
katalogu oświetleń.



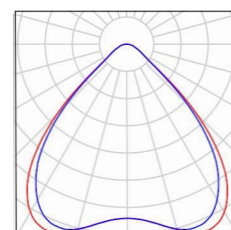
1 Ilość HYBRYD OWA FL LED - RP-1W-CW-9016
Numer artykułu:
Strumień świetlny (Oprawa): 0 lm
Strumień świetlny (Lampy): 0 lm
Moc oprav: 0.0 W
Oświetlenie awaryjne: 145 lm, 1.0 W
Klasyfikacja oświetleń CIE: 100
Kod Flux CIE: 34 63 93 100 103
Wyposażenie: 1 x 0 (Czynnik korekcyjny 1.000).

Ilustracje oświetleń
znajdziesz w naszym
katalogu oświetleń.



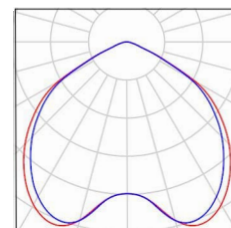
1 Ilość LUXIONA 19.3051.2301.33 BERYL NEW LED O-
1 1800 MICRO-PRM E 33 IP20/44 840
Numer artykułu: 19.3051.2301.33
Strumień świetlny (Oprawa): 1445 lm
Strumień świetlny (Lampy): 1957 lm
Moc oprav: 13.0 W
Klasyfikacja oświetleń CIE: 100
Kod Flux CIE: 72 95 99 100 74
Wyposażenie: 1 x VCA123-840
568704_1800lm_840 (Czynnik korekcyjny 1.000).

Ilustracje oświetleń
znajdziesz w naszym
katalogu oświetleń.



6 Ilość LUXIONA 19.3051.3301.33 BERYL NEW LED O-
2 2800 MICRO-PRM E 33 IP20/44 840
Numer artykułu: 19.3051.3301.33
Strumień świetlny (Oprawa): 1961 lm
Strumień świetlny (Lampy): 2947 lm
Moc oprav: 18.0 W
Klasyfikacja oświetleń CIE: 100
Kod Flux CIE: 55 91 99 100 67
Wyposażenie: 1 x VCA125-840
568714_2800lm_840 (Czynnik korekcyjny 1.000).

Ilustracje oświetleń
znajdziesz w naszym
katalogu oświetleń.





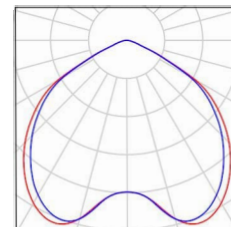
Usługi Elektrotechniczne
Krzysztof Filipak
Zbylitowska Góra, ul. Dalsza 20
33-113 Zgłobice

Edytor mgr inż. Łukasz Karaś
Telefon
faks
e-Mail

CZ Tuchów_PARTER_etap 2 / Lista opraw

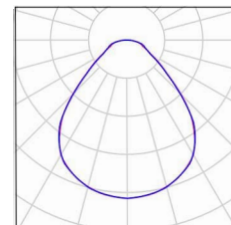
6 Ilość LUXIONA 19.3051.4301.33 BERYL NEW LED O-
2 3600 MICRO-PRM E 33 IP20/44 840
Numer artykułu: 19.3051.4301.33
Strumień świetlny (Oprawa): 2730 lm
Strumień świetlny (Lampy): 4102 lm
Moc opraw: 25.0 W
Klasyfikacja oświetleń CIE: 100
Kod Flux CIE: 55 91 99 100 67
Wyposażenie: 1 x VCA127-840
568727_3600lm_840 (Czynnik korekcyjny 1.000).

Ilustracje oświetleń
znajdziesz w naszym
katalogu oświetleń.



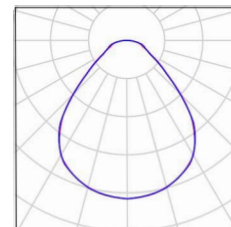
13 Ilość LUXIONA 19.3213.0006.34 BACKPANEL LED
3800 MICRO-PRM E 34 IP20/44 840
Numer artykułu: 19.3213.0006.34
Strumień świetlny (Oprawa): 3398 lm
Strumień świetlny (Lampy): 3864 lm
Moc opraw: 27.0 W
Klasyfikacja oświetleń CIE: 100
Kod Flux CIE: 61 87 97 100 88
Wyposażenie: 1 x backpanel-3800-840 (Czynnik
korekcyjny 1.000).

Ilustracje oświetleń
znajdziesz w naszym
katalogu oświetleń.



4 Ilość LUXIONA 19.3213.0014.34 BACKPANEL LED
4800 MICRO-PRM E 34 IP20/44 840
Numer artykułu: 19.3213.0014.34
Strumień świetlny (Oprawa): 4369 lm
Strumień świetlny (Lampy): 4968 lm
Moc opraw: 35.0 W
Klasyfikacja oświetleń CIE: 100
Kod Flux CIE: 61 87 97 100 88
Wyposażenie: 1 x backpanel-4800-840 (Czynnik
korekcyjny 1.000).

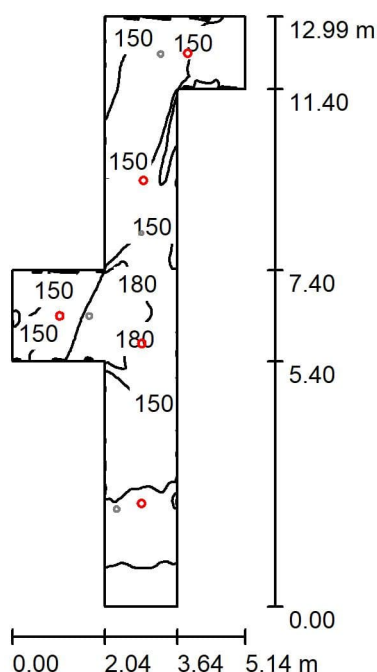
Ilustracje oświetleń
znajdziesz w naszym
katalogu oświetleń.



Usługi Elektrotechniczne
Krzysztof Filipak
Zbylitowska Góra, ul. Dalsza 20
33-113 Zgłobice

Edytor mgr inż. Łukasz Karaś
Telefon
faks
e-Mail

1.43 Korytarz / P / Podsumowanie



Wysokość pomieszczenia: 2.900 m, Wysokość montażu: 2.900 m,
Współczynnik konserwacji: 0.85

Wartości Lux, Skala 1:167

Powierzchnia	ρ [%]	E_m [lx]	E_{min} [lx]	E_{max} [lx]	E_{min} / E_m
Płaszczyzna pracy	/	146	62	206	0.423
Podłoga	20	145	62	207	0.430
Sufit	70	42	23	65	0.549
Ściany (10)	50	103	23	448	/

Płaszczyzna pracy:

Wysokość: 0.000 m
Siatka: 128 x 128 Punkty
Margines: 0.000 m

Wykaz opraw

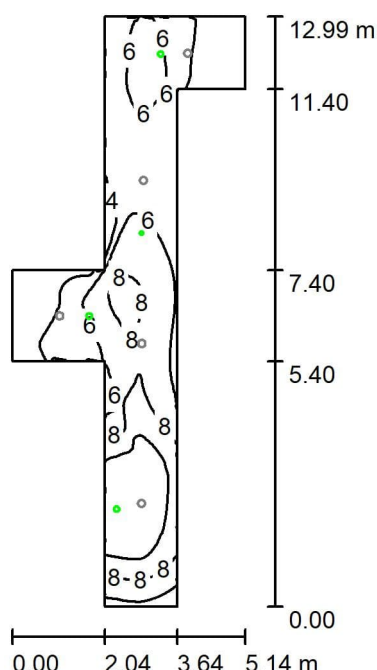
Nr.	Ilość	Etykieta (Czynnik korekcyjny)	Φ (Oprawa) [lm]	Φ (Lampy) [lm]	P [W]
1	4	LUXIONA 19.3051.3301.33 BERYL NEW LED O-2 2800 MICRO-PRM E 33 IP20/44 840 (1.000)	1961	2947	18.0
2	1	LUXIONA 19.3051.4301.33 BERYL NEW LED O-2 3600 MICRO-PRM E 33 IP20/44 840 (1.000)	2730	4102	25.0
W sumie:			10574	15890	97.0

Specyfikacja mocy przyłączeniowej: $3.56 \text{ W/m}^2 = 2.44 \text{ W/m}^2/100 \text{ lx}$ (Powierzchnia podstawowa: 27.26 m^2)

Usługi Elektrotechniczne
Krzysztof Filipak
Zbylitowska Góra, ul. Dalsza 20
33-113 Zgłobice

Edytor mgr inż. Łukasz Karaś
Telefon
faks
e-Mail

1.43 Korytarz / AW / Podsumowanie



Wysokość pomieszczenia: 2.900 m, Wysokość montażu: 2.900 m,
Współczynnik konserwacji: 0.85

Wartości Lux, Skala 1:167

Powierzchnia	ρ [%]	E_m [lx]	E_{min} [lx]	E_{max} [lx]	E_{min} / E_m
Płaszczyzna pracy	/	6.54	2.28	12	0.349
Podłoga	20	6.55	2.28	12	0.349
Sufit	70	0.00	0.00	0.01	0.000
Ściany (10)	50	4.73	0.00	495	/

Płaszczyzna pracy:

Wysokość: 0.000 m
Siatka: 128 x 128 Punkty
Margines: 0.000 m

Scena oświetlenia awaryjnego (EN 1838):

Zostanie obliczone tylko światło bezpośrednie.

Współdziałanie odbitego światła nie jest uwzględnione.

Wykaz opraw

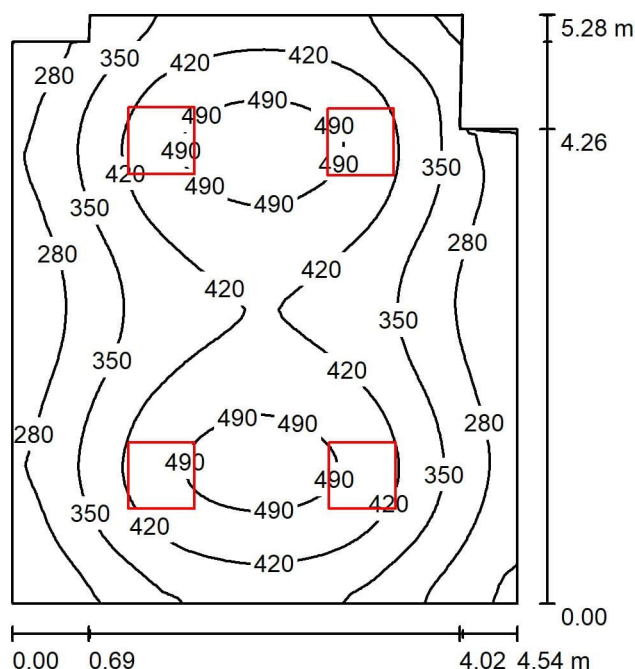
Nr.	Ilość	Etykieta (Czynnik korekcyjny)	Φ (Oprawa) [lm]	Φ (Lampy) [lm]	P [W]
1	2	HYBRYD OWA FL LED - AR-1W-CW-9016 (1.000)	148	148	1.0
2	1	HYBRYD OWA FL LED - AR-3W-CW-9016 (1.000)	355	355	3.0
3	1	HYBRYD OWA FL LED - RP-1W-CW-9016 (1.000)	145	145	1.0
W sumie:			796	W sumie: 796	6.0

Specyfikacja mocy przyłączeniowej: $0.22 \text{ W/m}^2 = 3.36 \text{ W/m}^2/100 \text{ lx}$ (Powierzchnia podstawowa: 27.26 m^2)

Usługi Elektrotechniczne
Krzysztof Filipak
Zbylitowska Góra, ul. Dalsza 20
33-113 Złobice

Edytor mgr inż. Łukasz Karaś
Telefon
faks
e-Mail

1.44 Sala spotkań / Podsumowanie



Wysokość pomieszczenia: 3.000 m, Wysokość montażu: 3.000 m,
Współczynnik konserwacji: 0.85

Wartości Lux, Skala 1:68

Powierzchnia	ρ [%]	E_m [lx]	E_{min} [lx]	E_{max} [lx]	E_{min} / E_m
Płaszczyzna pracy	/	379	201	521	0.530
Podłoga	20	315	192	398	0.611
Sufit	70	68	27	89	0.393
Ściany (8)	50	169	64	376	/

Płaszczyzna pracy:

Wysokość: 0.850 m
Siatka: 64 x 64 Punkty
Margines: 0.000 m

Wykaz opraw

Nr.	Ilość	Etykieta (Czynnik korekcyjny)	Φ (Oprawa) [lm]	Φ (Lampy) [lm]	P [W]
1	4	LUXIONA 19.3213.0006.34 BACKPANEL LED 3800 MICRO-PRM E 34 IP20/44 840 (1.000)	3398	3864	27.0
W sumie:			13594	W sumie: 15456	108.0

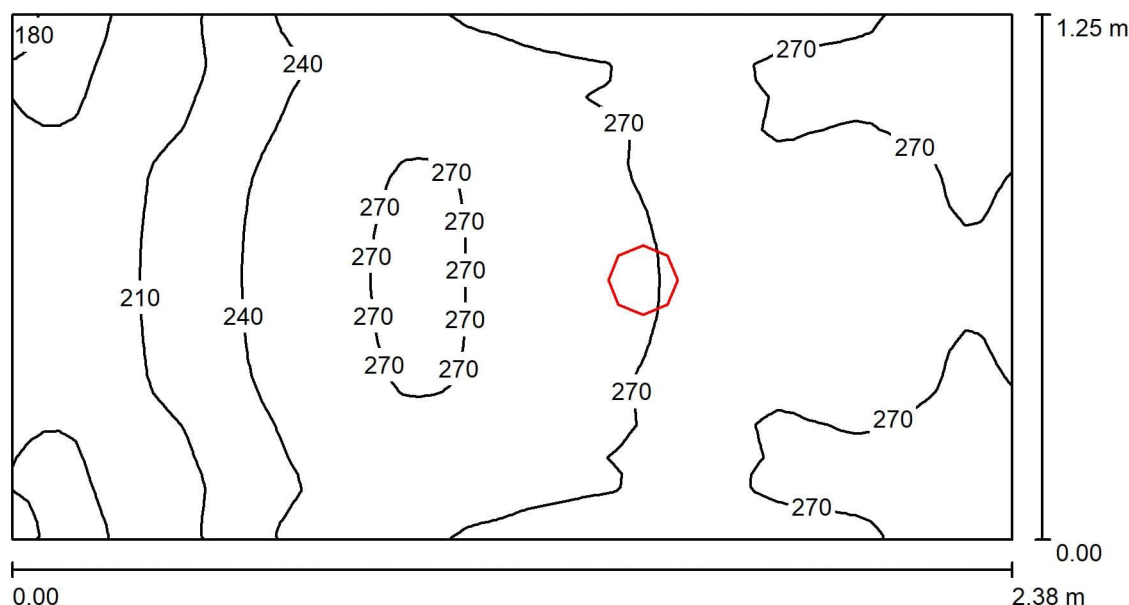
Specyfikacja mocy przyłączeniowej: $4.64 \text{ W/m}^2 = 1.22 \text{ W/m}^2/100 \text{ lx}$ (Powierzchnia podstawowa: 23.29 m^2)



Usługi Elektrotechniczne
Krzysztof Filipak
Zbylitowska Góra, ul. Dalsza 20
33-113 Zgłobice

Edytor mgr inż. Łukasz Karaś
Telefon
faks
e-Mail

1.45 Szatnia / Podsumowanie



Wysokość pomieszczenia: 3.000 m, Wysokość montażu: 3.000 m,
Współczynnik konserwacji: 0.85

Wartości Lux, Skala 1:18

Powierzchnia	ρ [%]	E_m [lx]	E_{min} [lx]	E_{max} [lx]	E_{min} / E_m
Płaszczyzna pracy	/	251	169	285	0.675
Podłoga	20	147	129	162	0.876
Sufit	70	85	48	111	0.570
Ściany (4)	50	173	53	746	/

Płaszczyzna pracy:

Wysokość: 0.850 m
Siatka: 64 x 32 Punkty
Margines: 0.000 m

Wykaz opraw

Nr.	Ilość	Etykieta (Czynnik korekcyjny)	Φ (Oprawa) [lm]	Φ (Lampy) [lm]	P [W]
1	1	LUXIONA 19.3051.4301.33 BERYL NEW LED O-2 3600 MICRO-PRM E 33 IP20/44 840 (1.000)	2730	4102	25.0
W sumie:			2730	4102	25.0

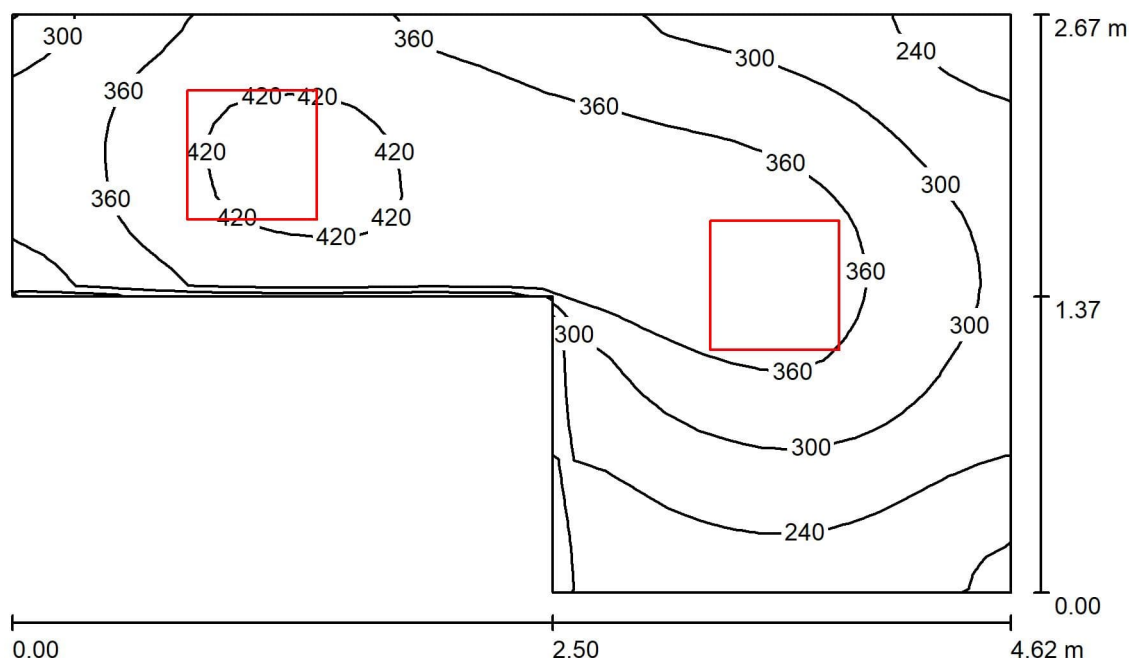
Specyfikacja mocy przyłączeniowej: $8.44 \text{ W/m}^2 = 3.36 \text{ W/m}^2/100 \text{ lx}$ (Powierzchnia podstawowa: 2.96 m^2)



Usługi Elektrotechniczne
Krzysztof Filipak
Zbylitowska Góra, ul. Dalsza 20
33-113 Zgłobice

Edytor mgr inż. Łukasz Karaś
Telefon
faks
e-Mail

1.46 Zajęcia indywidualne / Podsumowanie



Wysokość pomieszczenia: 3.000 m, Wysokość montażu: 3.000 m,
Współczynnik konserwacji: 0.85

Wartości Lux, Skala 1:35

Powierzchnia	ρ [%]	E_m [lx]	E_{min} [lx]	E_{max} [lx]	E_{min} / E_m
Płaszczyzna pracy	/	332	170	440	0.512
Podłoga	20	236	153	296	0.647
Sufit	70	72	39	132	0.539
Ściany (6)	50	173	58	655	/

Płaszczyzna pracy:

Wysokość: 0.850 m
Siatka: 32 x 32 Punkty
Margines: 0.000 m

Wykaz opraw

Nr.	Ilość	Etykieta (Czynnik korekcyjny)	Φ (Oprawa) [lm]	Φ (Lampy) [lm]	P [W]
1	2	LUXIONA 19.3213.0006.34 BACKPANEL LED 3800 MICRO-PRM E 34 IP20/44 840 (1.000)	3398	3864	27.0
W sumie:			6797	7728	54.0

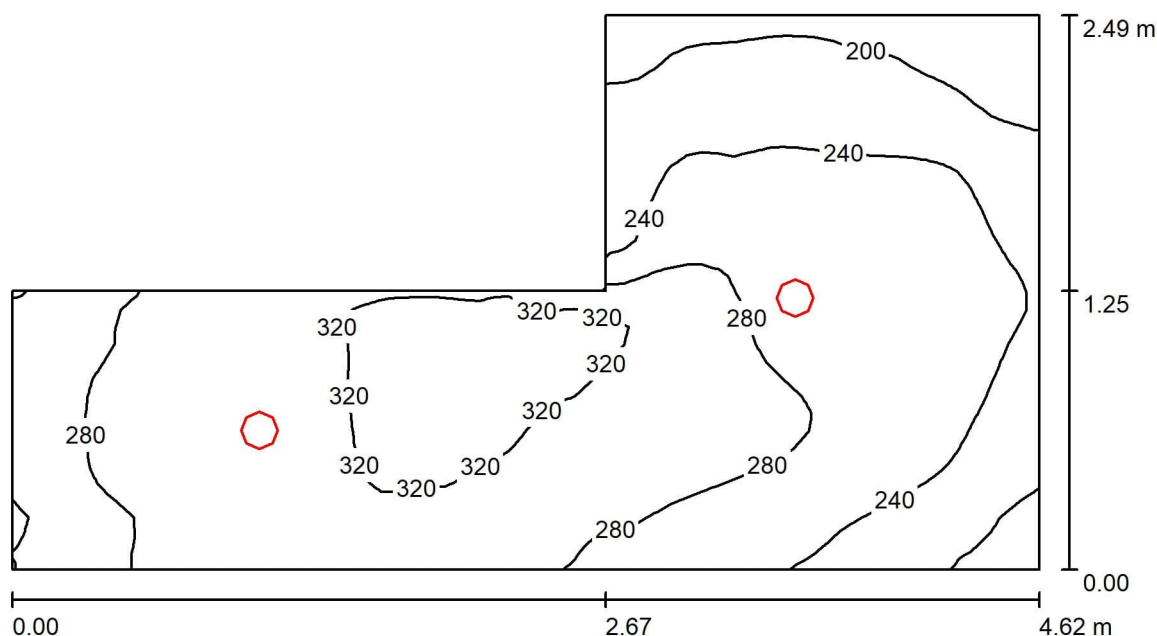
Specyfikacja mocy przyłączeniowej: $6.07 \text{ W/m}^2 = 1.83 \text{ W/m}^2/100 \text{ lx}$ (Powierzchnia podstawowa: 8.90 m^2)



Usługi Elektrotechniczne
Krzysztof Filipak
Zbylitowska Góra, ul. Dalsza 20
33-113 Zgłobice

Edytor mgr inż. Łukasz Karaś
Telefon
faks
e-Mail

1.47 Pom. szatniowo - socjalne / Podsumowanie



Wysokość pomieszczenia: 3.000 m, Wysokość montażu: 3.000 m,
Współczynnik konserwacji: 0.85

Wartości Lux, Skala 1:34

Powierzchnia	ρ [%]	E_m [lx]	E_{min} [lx]	E_{max} [lx]	E_{min} / E_m
Płaszczyzna pracy	/	269	166	336	0.619
Podłoga	20	182	131	236	0.719
Sufit	70	66	38	101	0.583
Ściany (6)	50	153	46	718	/

Płaszczyzna pracy:

Wysokość: 0.850 m
Siatka: 64 x 32 Punkty
Margines: 0.000 m

Wykaz opraw

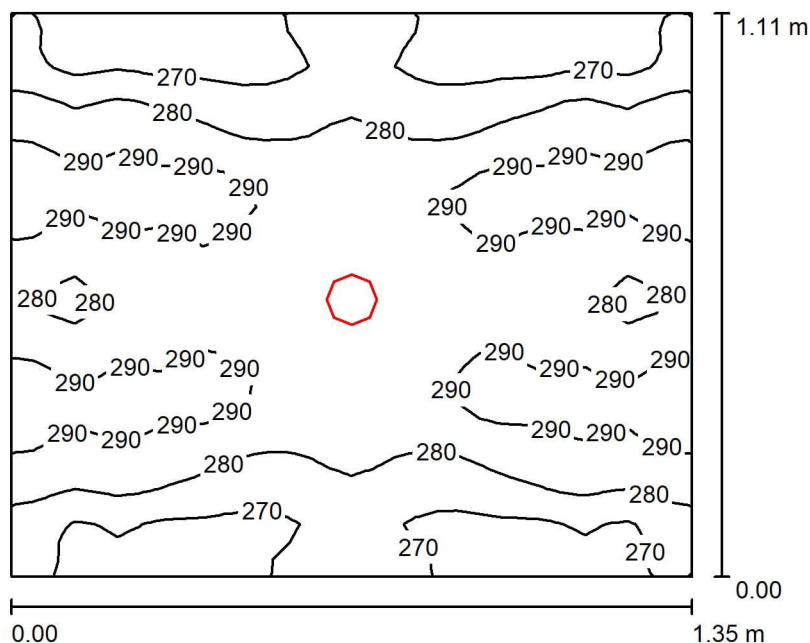
Nr.	Ilość	Etykieta (Czynnik korekcyjny)	Φ (Oprawa) [lm]	Φ (Lampy) [lm]	P [W]
1	2	LUXIONA 19.3051.4301.33 BERYL NEW LED O-2 3600 MICRO-PRM E 33 IP20/44 840 (1.000)	2730	4102	25.0
W sumie:			5460	8204	50.0

Specyfikacja mocy przyłączeniowej: $6.11 \text{ W/m}^2 = 2.28 \text{ W/m}^2/100 \text{ lx}$ (Powierzchnia podstawowa: 8.18 m^2)

Usługi Elektrotechniczne
Krzysztof Filipak
Zbylitowska Góra, ul. Dalsza 20
33-113 Złobice

Edytor mgr inż. Łukasz Karaś
Telefon
faks
e-Mail

1.49 WC / Podsumowanie



Wysokość pomieszczenia: 2.600 m, Wysokość montażu: 2.600 m,
Współczynnik konserwacji: 0.85

Wartości Lux, Skala 1:15

Powierzchnia	ρ [%]	E_m [lx]	E_{min} [lx]	E_{max} [lx]	E_{min} / E_m
Płaszczyzna pracy	/	282	261	300	0.925
Podłoga	20	141	132	149	0.938
Sufit	70	70	50	78	0.713
Ściany (4)	50	159	54	422	/

Płaszczyzna pracy:

Wysokość: 0.850 m
Siatka: 32 x 32 Punkty
Margines: 0.000 m

Wykaz opraw

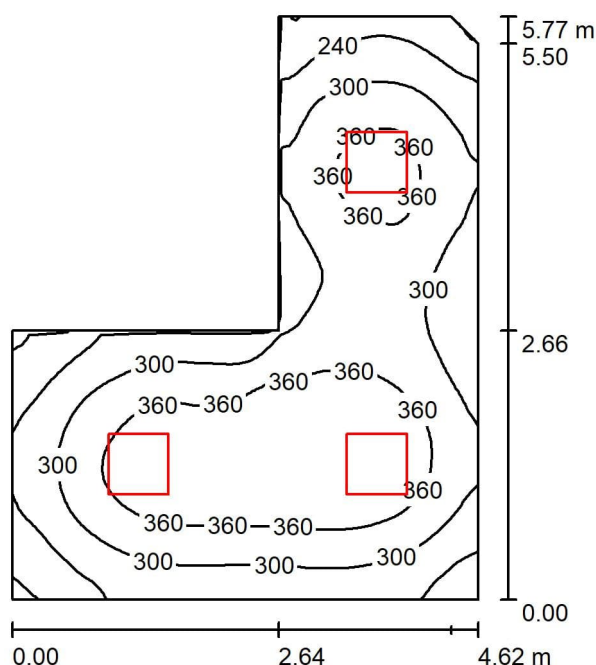
Nr.	Ilość	Etykieta (Czynnik korekcyjny)	Φ (Oprawa) [lm]	Φ (Lampy) [lm]	P [W]
1	1	LUXIONA 19.3051.2301.33 BERYL NEW LED O-1 1800 MICRO-PRM E 33 IP20/44 840 (1.000)	1445	1957	13.0
W sumie:			1445	1957	13.0

Specyfikacja mocy przyłączeniowej: $8.64 \text{ W/m}^2 = 3.06 \text{ W/m}^2/100 \text{ lx}$ (Powierzchnia podstawowa: 1.51 m^2)

Usługi Elektrotechniczne
Krzysztof Filipak
Zbylitowska Góra, ul. Dalsza 20
33-113 Złobice

Edytor mgr inż. Łukasz Karaś
Telefon
faks
e-Mail

1.50 Sala terapii grupowej / Podsumowanie



Wysokość pomieszczenia: 3.000 m, Wysokość montażu: 3.000 m,
Współczynnik konserwacji: 0.85

Wartości Lux, Skala 1:75

Powierzchnia	ρ [%]	E_m [lx]	E_{min} [lx]	E_{max} [lx]	E_{min} / E_m
Płaszczyzna pracy	/	317	169	420	0.534
Podłoga	20	247	159	319	0.644
Sufit	70	61	35	86	0.573
Ściany (7)	50	147	56	314	/

Płaszczyzna pracy:

Wysokość: 0.850 m
Siatka: 64 x 64 Punkty
Margines: 0.000 m

Wykaz opraw

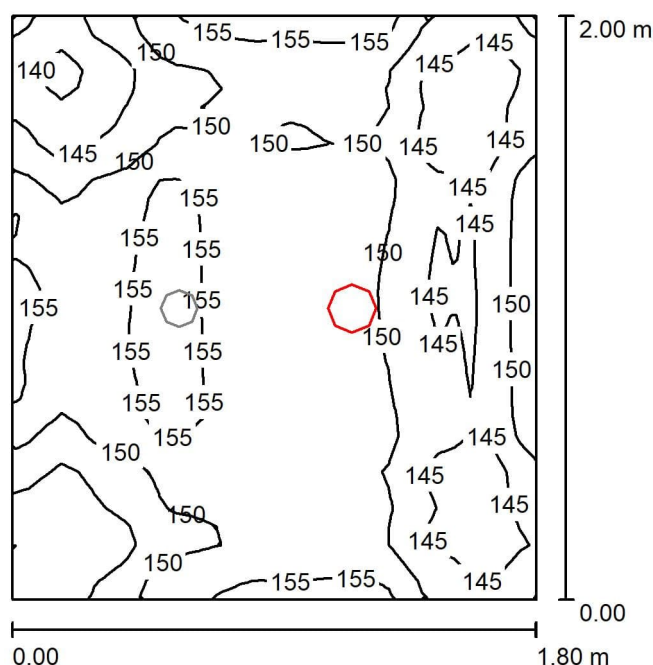
Nr.	Ilość	Etykieta (Czynnik korekcyjny)	Φ (Oprawa) [lm]	Φ (Lampy) [lm]	P [W]
1	3	LUXIONA 19.3213.0006.34 BACKPANEL LED 3800 MICRO-PRM E 34 IP20/44 840 (1.000)	3398	3864	27.0
W sumie:			10195	11592	81.0

Specyfikacja mocy przyłączeniowej: $4.40 \text{ W/m}^2 = 1.39 \text{ W/m}^2/100 \text{ lx}$ (Powierzchnia podstawowa: 18.41 m^2)

Usługi Elektrotechniczne
Krzysztof Filipak
Zbylitowska Góra, ul. Dalsza 20
33-113 Złobice

Edytor mgr inż. Łukasz Karaś
Telefon
faks
e-Mail

1.52 Wiatrołap / P / Podsumowanie



Wysokość pomieszczenia: 3.000 m, Wysokość montażu: 3.000 m,
Współczynnik konserwacji: 0.85

Wartości Lux, Skala 1:26

Powierzchnia	ρ [%]	E_m [lx]	E_{min} [lx]	E_{max} [lx]	E_{min} / E_m
Płaszczyzna pracy	/	150	134	159	0.895
Podłoga	20	150	136	161	0.904
Sufit	70	73	49	93	0.672
Ściany (4)	50	157	54	730	/

Płaszczyzna pracy:

Wysokość: 0.000 m
Siatka: 32 x 32 Punkty
Margines: 0.000 m

Wykaz opraw

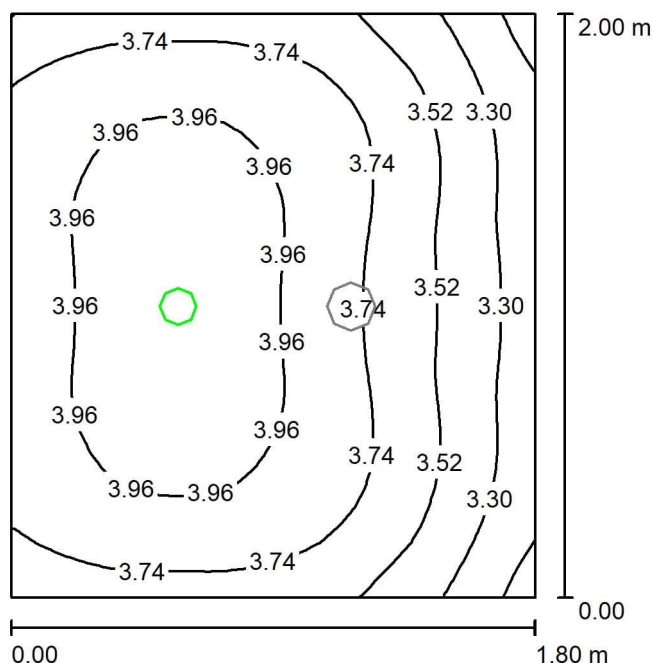
Nr.	Ilość	Etykieta (Czynnik korekcyjny)	Φ (Oprawa) [lm]	Φ (Lampy) [lm]	P [W]
1	1	LUXIONA 19.3051.4301.33 BERYL NEW LED O-2 3600 MICRO-PRM E 33 IP20/44 840 (1.000)	2730	4102	25.0
W sumie:			2730	4102	25.0

Specyfikacja mocy przyłączeniowej: $6.93 \text{ W/m}^2 = 4.64 \text{ W/m}^2/100 \text{ lx}$ (Powierzchnia podstawowa: 3.61 m^2)

Usługi Elektrotechniczne
Krzysztof Filipak
Zbylitowska Góra, ul. Dalsza 20
33-113 Złobice

Edytor mgr inż. Łukasz Karaś
Telefon
faks
e-Mail

1.52 Wiatrołap / AW / Podsumowanie



Wysokość pomieszczenia: 3.000 m, Wysokość montażu: 3.000 m,
Współczynnik konserwacji: 0.85

Wartości Lux, Skala 1:26

Powierzchnia	ρ [%]	E_m [lx]	E_{min} [lx]	E_{max} [lx]	E_{min} / E_m
Płaszczyzna pracy	/	3.74	2.98	4.06	0.797
Podłoga	20	3.74	2.98	4.06	0.797
Sufit	70	0.00	0.00	0.00	0.000
Ściany (4)	50	4.92	0.03	44	/

Płaszczyzna pracy:

Wysokość: 0.000 m
Siatka: 32 x 32 Punkty
Margines: 0.000 m

Scena oświetlenia awaryjnego (EN 1838):

Zostanie obliczone tylko światło bezpośrednie.

Współdziałanie odbitego światła nie jest uwzględnione.

Wykaz opraw

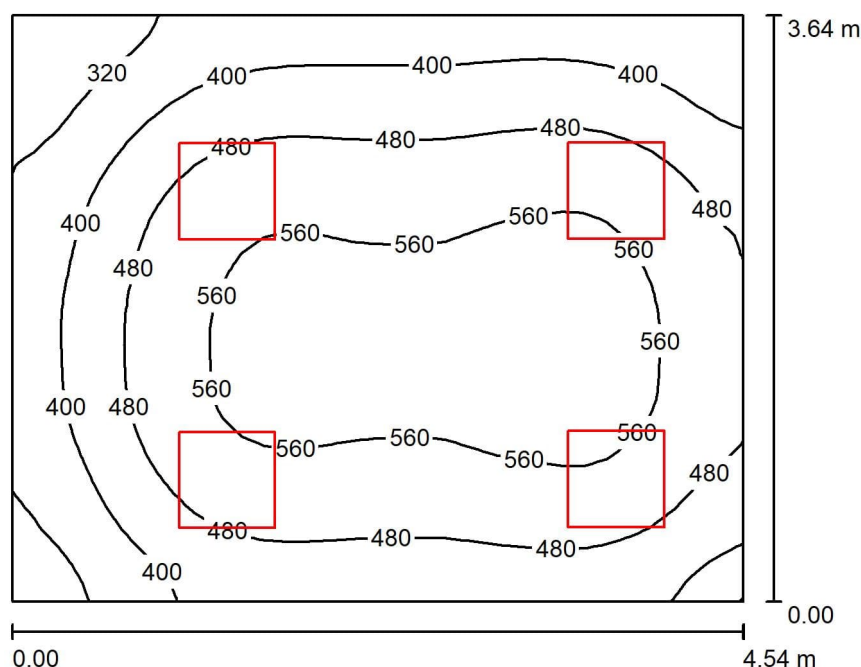
Nr.	Ilość	Etykieta (Czynnik korekcyjny)	Φ (Oprawa) [lm]	Φ (Lampy) [lm]	P [W]
1	1	HYBRYD OWA FL LED - AR-1W-CW-9016 (1.000)	148	148	1.0
W sumie:			148	148	1.0

Specyfikacja mocy przyłączeniowej: $0.28 \text{ W/m}^2 = 7.42 \text{ W/m}^2 / 100 \text{ lx}$ (Powierzchnia podstawowa: 3.61 m^2)

Usługi Elektrotechniczne
Krzysztof Filipak
Zbylitowska Góra, ul. Dalsza 20
33-113 Złobice

Edytor mgr inż. Łukasz Karaś
Telefon
faks
e-Mail

1.53 Terapia / Podsumowanie



Wysokość pomieszczenia: 3.000 m, Wysokość montażu: 3.000 m,
Współczynnik konserwacji: 0.85

Wartości Lux, Skala 1:47

Powierzchnia	ρ [%]	E_m [lx]	E_{min} [lx]	E_{max} [lx]	E_{min} / E_m
Płaszczyzna pracy	/	478	241	599	0.504
Podłoga	20	386	226	484	0.584
Sufit	70	94	31	139	0.333
Ściany (4)	50	234	85	525	/

Płaszczyzna pracy:

Wysokość: 0.850 m
Siatka: 32 x 32 Punkty
Margines: 0.000 m

Wykaz opraw

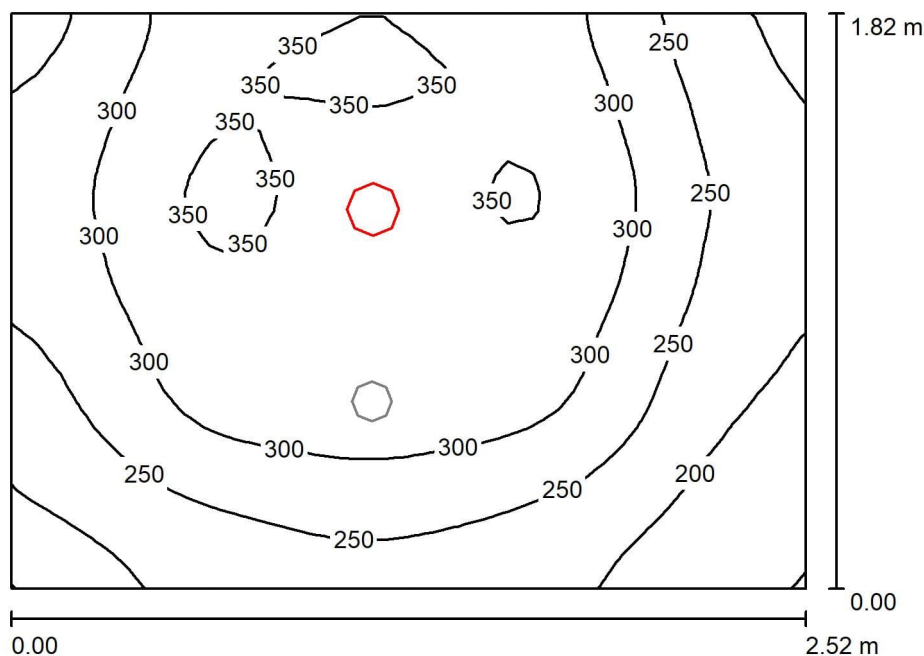
Nr.	Ilość	Etykieta (Czynnik korekcyjny)	Φ (Oprawa) [lm]	Φ (Lampy) [lm]	P [W]
1	4	LUXIONA 19.3213.0006.34 BACKPANEL LED 3800 MICRO-PRM E 34 IP20/44 840 (1.000)	3398	3864	27.0
W sumie:			13594	15456	108.0

Specyfikacja mocy przyłączeniowej: $6.54 \text{ W/m}^2 = 1.37 \text{ W/m}^2/100 \text{ lx}$ (Powierzchnia podstawowa: 16.51 m^2)

Usługi Elektrotechniczne
Krzysztof Filipak
Zbylitowska Góra, ul. Dalsza 20
33-113 Złobice

Edytor mgr inż. Łukasz Karaś
Telefon
faks
e-Mail

1.56 WCn / P / Podsumowanie



Wysokość pomieszczenia: 2.600 m, Wysokość montażu: 2.600 m,
Współczynnik konserwacji: 0.85

Wartości Lux, Skala 1:24

Powierzchnia	ρ [%]	E_m [lx]	E_{min} [lx]	E_{max} [lx]	E_{min} / E_m
Płaszczyzna pracy	/	283	149	361	0.526
Podłoga	20	175	139	191	0.795
Sufit	70	60	38	80	0.633
Ściany (4)	50	140	39	689	/

Płaszczyzna pracy:

Wysokość: 0.850 m
Siatka: 32 x 32 Punkty
Margines: 0.000 m

Wykaz opraw

Nr.	Ilość	Etykieta (Czynnik korekcyjny)	Φ (Oprawa) [lm]	Φ (Lampy) [lm]	P [W]
1	1	LUXIONA 19.3051.4301.33 BERYL NEW LED O-2 3600 MICRO-PRM E 33 IP20/44 840 (1.000)	2730	4102	25.0
W sumie:			2730	4102	25.0

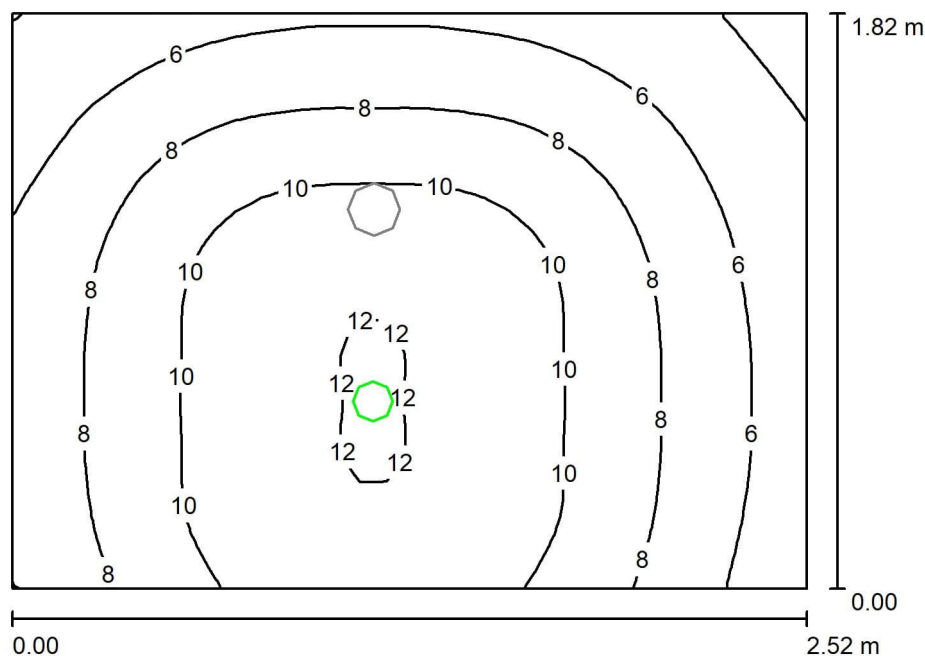
Specyfikacja mocy przyłączeniowej: $5.45 \text{ W/m}^2 = 1.93 \text{ W/m}^2/100 \text{ lx}$ (Powierzchnia podstawowa: 4.59 m^2)



Usługi Elektrotechniczne
Krzysztof Filipak
Zbylitowska Góra, ul. Dalsza 20
33-113 Zgłobice

Edytor mgr inż. Łukasz Karaś
Telefon
faks
e-Mail

1.56 WCn / AW / Podsumowanie



Wysokość pomieszczenia: 2.600 m, Wysokość montażu: 2.600 m,
Współczynnik konserwacji: 0.85

Wartości Lux, Skala 1:24

Powierzchnia	ρ [%]	E_m [lx]	E_{min} [lx]	E_{max} [lx]	E_{min} / E_m
Płaszczyzna pracy	/	8.46	3.31	12	0.391
Podłoga	20	4.63	2.97	5.43	0.642
Sufit	70	0.00	0.00	0.00	0.000
Ściany (4)	50	4.63	0.02	40	/

Płaszczyzna pracy:

Wysokość: 0.850 m
Siatka: 32 x 32 Punkty
Margines: 0.000 m

Scena oświetlenia awaryjnego (EN 1838):

Zostanie obliczone tylko światło bezpośrednie.
Współdziałanie odbitego światła nie jest uwzględnione.

Wykaz opraw

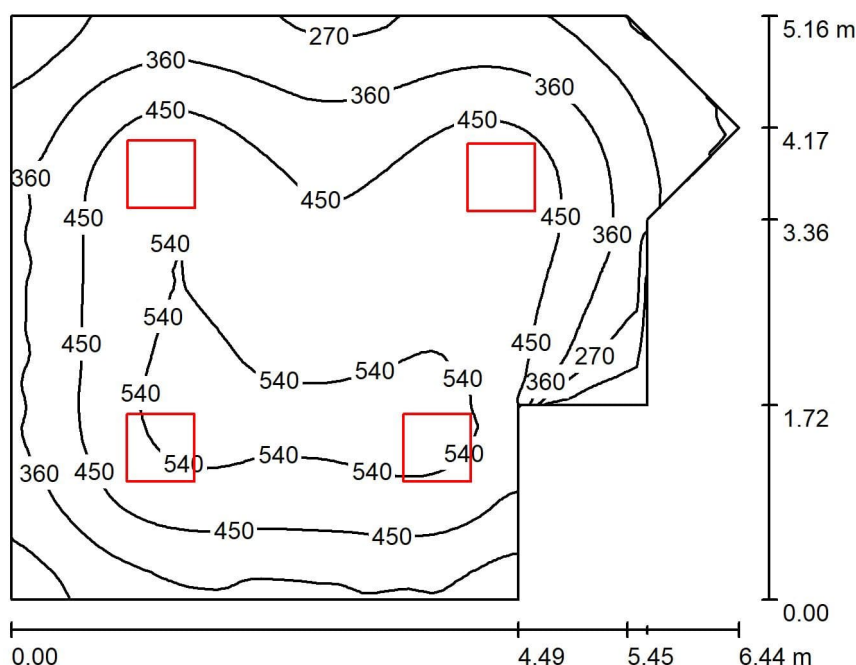
Nr.	Ilość	Etykieta (Czynnik korekcyjny)	Φ (Oprawa) [lm]	Φ (Lampy) [lm]	P [W]
1	1	HYBRYD OWA FL LED - AR-1W-CW-9016 (1.000)	148	148	1.0
W sumie:			148	148	1.0

Specyfikacja mocy przyłączeniowej: $0.22 \text{ W/m}^2 = 2.58 \text{ W/m}^2/100 \text{ lx}$ (Powierzchnia podstawowa: 4.59 m^2)

Usługi Elektrotechniczne
Krzysztof Filipak
Zbylitowska Góra, ul. Dalsza 20
33-113 Złobice

Edytor mgr inż. Łukasz Karaś
Telefon
faks
e-Mail

1.57 Sala psychoterapii grupowej / Podsumowanie



Wysokość pomieszczenia: 3.000 m, Wysokość montażu: 3.000 m,
Współczynnik konserwacji: 0.85

Wartości Lux, Skala 1:67

Powierzchnia	ρ [%]	E_m [lx]	E_{min} [lx]	E_{max} [lx]	E_{min} / E_m
Płaszczyzna pracy	/	427	126	573	0.295
Podłoga	20	359	154	479	0.430
Sufit	70	77	46	150	0.603
Ściany (8)	50	181	68	660	/

Płaszczyzna pracy:

Wysokość: 0.850 m
Siatka: 64 x 64 Punkty
Margines: 0.000 m

Wykaz opraw

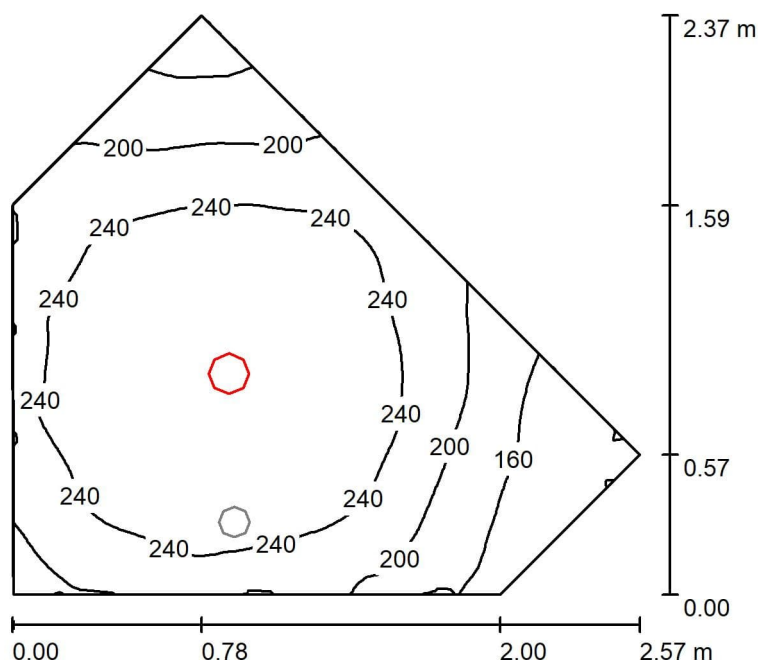
Nr.	Ilość	Etykieta (Czynnik korekcyjny)	Φ (Oprawa) [lm]	Φ (Lampy) [lm]	P [W]
1	4	LUXIONA 19.3213.0014.34 BACKPANEL LED 4800 MICRO-PRM E 34 IP20/44 840 (1.000)	4369	4968	35.0
W sumie:			17477	19872	140.0

Specyfikacja mocy przyłączeniowej: $5.05 \text{ W/m}^2 = 1.18 \text{ W/m}^2/100 \text{ lx}$ (Powierzchnia podstawowa: 27.73 m^2)

Usługi Elektrotechniczne
Krzysztof Filipak
Zbylitowska Góra, ul. Dalsza 20
33-113 Zgłobice

Edytor mgr inż. Łukasz Karaś
Telefon
faks
e-Mail

1.59 WCn / P / Podsumowanie



Wysokość pomieszczenia: 2.600 m, Wysokość montażu: 2.600 m,
Współczynnik konserwacji: 0.85

Wartości Lux, Skala 1:31

Powierzchnia	ρ [%]	E_m [lx]	E_{min} [lx]	E_{max} [lx]	E_{min} / E_m
Płaszczyzna pracy	/	222	116	268	0.523
Podłoga	20	133	104	145	0.777
Sufit	70	48	31	61	0.652
Ściany (5)	50	114	35	297	/

Płaszczyzna pracy:

Wysokość: 0.850 m
Siatka: 64 x 64 Punkty
Margines: 0.000 m

Wykaz opraw

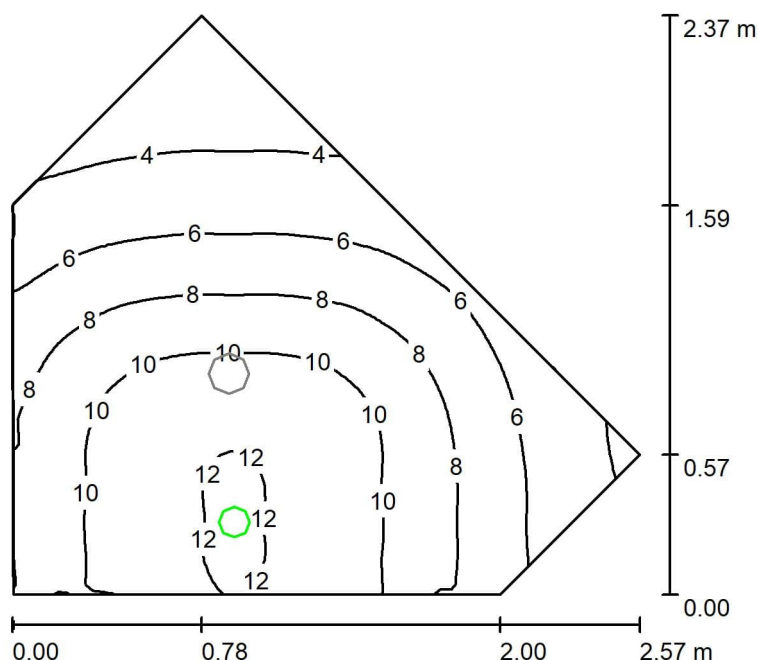
Nr.	Ilość	Etykieta (Czynnik korekcyjny)	Φ (Oprawa) [lm]	Φ (Lampy) [lm]	P [W]
1	1	LUXIONA 19.3051.3301.33 BERYL NEW LED O-2 2800 MICRO-PRM E 33 IP20/44 840 (1.000)	1961	2947	18.0
W sumie:			1961	W sumie: 2947	18.0

Specyfikacja mocy przyłączeniowej: $4.49 \text{ W/m}^2 = 2.02 \text{ W/m}^2/100 \text{ lx}$ (Powierzchnia podstawowa: 4.01 m^2)

Usługi Elektrotechniczne
Krzysztof Filipak
Zbylitowska Góra, ul. Dalsza 20
33-113 Zgłobice

Edytor mgr inż. Łukasz Karaś
Telefon
faks
e-Mail

1.59 WCn / AW / Podsumowanie



Wysokość pomieszczenia: 2.600 m, Wysokość montażu: 2.600 m,
Współczynnik konserwacji: 0.85

Wartości Lux, Skala 1:31

Powierzchnia	ρ [%]	E_m [lx]	E_{min} [lx]	E_{max} [lx]	E_{min} / E_m
Płaszczyzna pracy	/	7.90	2.19	12	0.277
Podłoga	20	4.45	2.14	5.43	0.481
Sufit	70	0.00	0.00	0.00	0.000
Ściany (5)	50	5.17	0.00	161	/

Płaszczyzna pracy:

Wysokość: 0.850 m
Siatka: 64 x 64 Punkty
Margines: 0.000 m

Scena oświetlenia awaryjnego (EN 1838):

Zostanie obliczone tylko światło bezpośrednie.

Współdziałanie odbitego światła nie jest uwzględnione.

Wykaz opraw

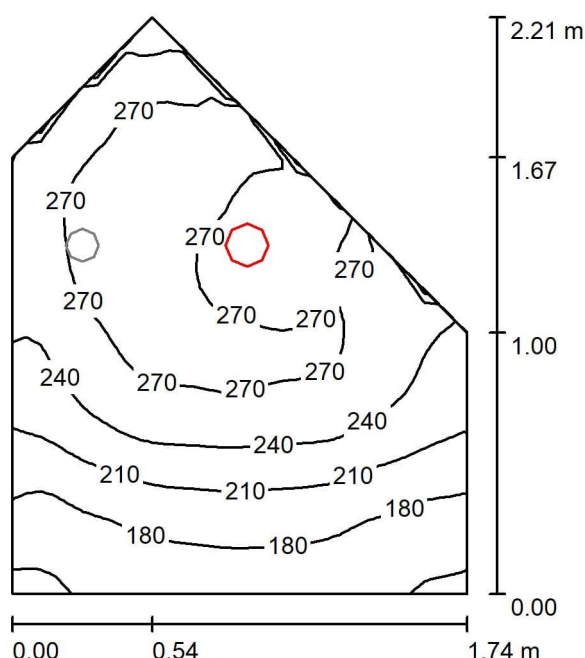
Nr.	Ilość	Etykieta (Czynnik korekcyjny)	Φ (Oprawa) [lm]	Φ (Lampy) [lm]	P [W]
1	1	HYBRYD OWA FL LED - AR-1W-CW-9016 (1.000)	148	148	1.0
W sumie:			148	148	1.0

Specyfikacja mocy przyłączeniowej: $0.25 \text{ W/m}^2 = 3.16 \text{ W/m}^2/100 \text{ lx}$ (Powierzchnia podstawowa: 4.01 m^2)

Usługi Elektrotechniczne
Krzysztof Filipak
Zbylitowska Góra, ul. Dalsza 20
33-113 Złobice

Edytor mgr inż. Łukasz Karaś
Telefon
faks
e-Mail

1.60 Natrysk / P / Podsumowanie



Wysokość pomieszczenia: 2.600 m, Wysokość montażu: 2.600 m,
Współczynnik konserwacji: 0.85

Wartości Lux, Skala 1:29

Powierzchnia	ρ [%]	E_m [lx]	E_{min} [lx]	E_{max} [lx]	E_{min} / E_m
Płaszczyzna pracy	/	236	145	291	0.613
Podłoga	20	137	115	150	0.839
Sufit	70	69	42	109	0.614
Ściany (5)	50	142	45	1468	/

Płaszczyzna pracy:

Wysokość: 0.850 m
Siatka: 32 x 32 Punkty
Margines: 0.000 m

Wykaz opraw

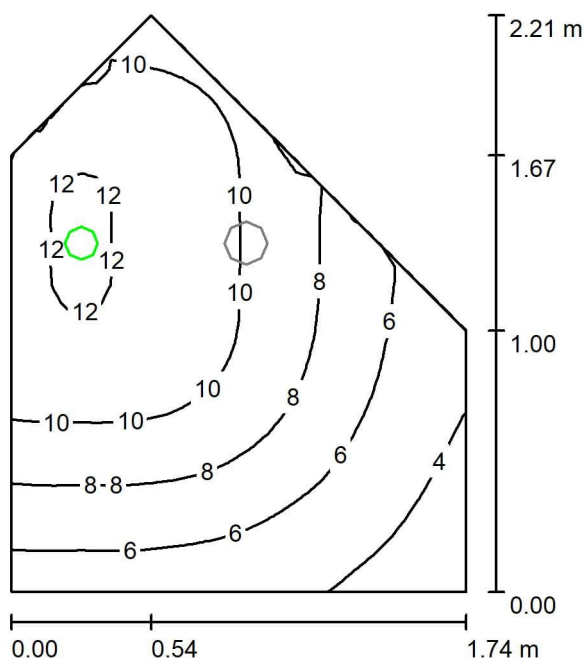
Nr.	Ilość	Etykieta (Czynnik korekcyjny)	Φ (Oprawa) [lm]	Φ (Lampy) [lm]	P [W]
1	1	LUXIONA 19.3051.3301.33 BERYL NEW LED O-2 2800 MICRO-PRM E 33 IP20/44 840 (1.000)	1961	2947	18.0
W sumie:			1961	W sumie: 2947	18.0

Specyfikacja mocy przyłączeniowej: $6.05 \text{ W/m}^2 = 2.56 \text{ W/m}^2/100 \text{ lx}$ (Powierzchnia podstawowa: 2.98 m^2)

Usługi Elektrotechniczne
Krzysztof Filipak
Zbylitowska Góra, ul. Dalsza 20
33-113 Złobice

Edytor mgr inż. Łukasz Karaś
Telefon
faks
e-Mail

1.60 Natrysk / AW / Podsumowanie



Wysokość pomieszczenia: 2.600 m, Wysokość montażu: 2.600 m,
Współczynnik konserwacji: 0.85

Wartości Lux, Skala 1:29

Powierzchnia	ρ [%]	E_m [lx]	E_{min} [lx]	E_{max} [lx]	E_{min} / E_m
Płaszczyzna pracy	/	8.38	2.79	12	0.333
Podłoga	20	4.60	2.65	5.43	0.577
Sufit	70	0.00	0.00	0.00	0.000
Ściany (5)	50	6.26	0.02	190	/

Płaszczyzna pracy:

Wysokość: 0.850 m
Siatka: 32 x 32 Punkty
Margines: 0.000 m

Scena oświetlenia awaryjnego (EN 1838):

Zostanie obliczone tylko światło bezpośrednie.

Współdziałanie odbitego światła nie jest uwzględnione.

Wykaz opraw

Nr.	Ilość	Etykieta (Czynnik korekcyjny)	Φ (Oprawa) [lm]	Φ (Lampy) [lm]	P [W]
1	1	HYBRYD OWA FL LED - AR-1W-CW-9016 (1.000)	148	148	1.0
W sumie:			148	148	1.0

Specyfikacja mocy przyłączeniowej: $0.34 \text{ W/m}^2 = 4.01 \text{ W/m}^2/100 \text{ lx}$ (Powierzchnia podstawowa: 2.98 m^2)